

# Cómo analizar sus drogas en busca de fentanilo

con las tiras reactivas **BTNX Rapid Response™**

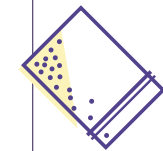
Lo mejor es analizar todo lo que desea consumir.

Después de analizar, puede beber la mezcla, inhalarla o esperar hasta que el agua se evapore para consumirla. También puede analizar una porción, pero no siempre el fentanilo está mezclado en las drogas en partes iguales.

**Salvando Vidas**  
OREGON

SalvandoVidasOregon.org

## 1 Prepare la droga



### Polvo, cristal, pastillas

Triture y mezcle. Mida 10 mg de polvo en una bolsita o recipiente pequeño como un taparrosca.

**10 mg** ≈ tamaño de un grano de arroz o una micro cuchara



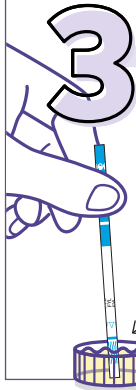
### Inyección

Prepare la inyección en un calentador limpio; apártela. Use el calentador con el residuo.

### Para analizar toda la droga

Calcule el peso total. Titure y mezcle.

## 3 Meta la tira 15 segundos



No toque el extremo azul oscuro de la tira. Meta el otro extremo en la mezcla por 15 segundos.

No meta la tira más allá de las líneas onduladas azules.

## 5 Lea el resultado



**1 línea roja = POSITIVO**, contiene fentanilo. Podría haber fentanilo en las drogas.

Si hay una línea roja izquierda o ninguna línea roja, la prueba es inválida. Repetir con una tira nueva.

## 2 Agregue agua

Agregue como 5 ml/cc de agua a una bolsita, recipiente o calentador. Mezcle bien.

**5 ml/cc de agua** ≈ 1 taparrosca o cucharadita



### Para analizar toda la droga

Peso de la droga	Agregar agua y mezclar bien	
		<b>MAYORÍA DE DROGAS O MDMA</b>
10 mg	5 ml/cc o 1 cda	¼ taza o 2 oz
.1 g	50 ml/cc o 10 cda	2.5 tazas o 20 oz
.5 g	250 ml/cc o 1 taza	12.5 tazas o 100 oz

## 4 Espere 5 minutos

Ponga la tira reactiva en una superficie plana.

Espere 5 minutos para ver el resultado.



\*Si la prueba de una parte de sus drogas fue negativa, no significa que el resto de sus drogas estén libres de fentanilo.



**2 líneas rojas = NEGATIVO**, no contiene fentanilo\* ¡Fíjese bien si hay dos líneas; pueden verse un poco borrosas!

# Pasos para reducir su riesgo

Aún si la prueba de fentanilo es negativa, todavía hay peligro de sobredosis. Tome los pasos necesarios para reducir su riesgo.

- Analice sus drogas.
- Nunca use solo.
- Lleve naloxona.



## ¿Qué es el fentanilo?

Fentanilo es un fuerte opioide sintético que aumenta el riesgo de sobredosis.

El fentanilo en polvo se parece mucho a otras drogas. Puede mezclarse con heroína, cocaína, metanfetamina, ketamina, MDMA o en pastillas falsas que parecen medicinas recetadas.

**Salvando Vidas**  
OREGON

SalvandoVidasOregon.org

**Siempre tenga naloxona a la mano cuando use drogas**

**Use menos y poco a poco**

Las sobredosis pueden ocurrir de repente. Separe sus dosis.

**Considere opciones en vez de inyectarse**

Inhalar o fumar tienen menor riesgo de sobredosis que el inyectarse.

**Use drogas en turnos**

Asegúrese que la otra persona esté alerta y tenga naloxona a la mano.

**Analice sus drogas en busca de fentanilo**

Siempre analice sus drogas aún si las compra de la misma persona o la misma bolsa.

**Pida ayuda si usa drogas solo**

Llame a un amigo o use un servicio como **Never Use Alone** al 877-696-1996 o **The Brave App**.

## ¿Qué debería saber sobre las tiras reactivas de fentanilo?

Las tiras reactivas de fentanilo pueden ser útiles pero NO son perfectas.

- Dependiendo de las drogas que analice y/o el método que use, sus resultados podrían ser dudosos o incorrectos.
- Pueden dar resultados positivos o negativos falsos.

- Las tiras reactivas pueden indicar si sus drogas contienen fentanilo pero NO cuánto NI la potencia del efecto que las drogas tendrán.
- Si la prueba de una parte de sus drogas fue negativa, no significa que el resto de sus drogas estén libres de fentanilo.